

Natural TRAINER



CON POLLO
FRESCO
E RISO



MAXI (>30kg)



MATURITY (>6 anni)

CON INGREDIENTI SPECIFICI
DI ORIGINE NATURALE



Alimento completo ed equilibrato per cani senior di taglia maxi (+6 anni).

CARATTERISTICHE E BENEFICI



CON FRUTTA, CHE CONTIENE ANTIOSSIDANTI DI ORIGINE NATURALE



NOVITÀ!



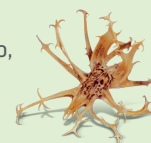
SEMI DI LINO - AIUTA IL BENESSERE DELLE ARTICOLAZIONI

Grazie agli omega-3 contenuti nei semi di lino, ai peptidi bioattivi del collagene e magnesio, che aiutano a mantenere la struttura delle articolazioni.



ARTIGLIO DEL DIAVOLO - SUPPORTO DURANTE L'INVECCHIAMENTO

Grazie a ingredienti che aiutano a mantenere la struttura delle articolazioni (artiglio del diavolo, semi di lino e peptidi bioattivi del collagene), livelli controllati di minerali, proteine di alta qualità, vitamine B e antiossidanti (vitamine C ed E) che contribuiscono a supportare il cane durante l'invecchiamento.



CONTROLLO DEL PESO, MANTENENDO LA MASSA MUSCOLARE

L'alto livello di proteine di qualità contenute nel pollo aiuta il mantenimento della massa magra nell'invecchiamento. Livelli controllati di grassi e calorie, fibre vegetali e L-carnitina contribuiscono a un peso corporeo ideale.



DENTI E OSSA FORTI

Vitamina D e minerali, come il calcio, aiutano a mantenere ossa e denti forti.



COMPOSIZIONE

Pollo fresco 18%, granturco, fioretto di granturco, proteine disidratate di pollo e tacchino 10%, proteina di granturco, riso, proteine animali idrolizzate, polpa di barbabietola* 2,5%, proteine disidratate di maiale, semi di lino* 2%, grasso di origine animale, sostanze minerali, proteine disidratate di manzo, olio di granturco, autolisato di lievito, estratto secco di radice di cicoria (fonte di inulina)*, lignocellulosa, fibra di piselli* 0,2%, mela disidratata in polvere* 0,15%, concentrato di limone in polvere* 0,1%, peptidi di collagene bioattivi 0,06%.

*Ingredienti specifici di origine naturale.

ADDITIVI PER KG

Additivi nutrizionali: vitamina A 26000 UI, vitamina D₃ 1350 UI, vitamina E 500 mg, vitamina C 100 mg, vitamina B₂ 20 mg, vitamina B₁₂ 0,15 mg, L-carnitina 250 mg, solfato di rame(II) pentaidrato 49,13 mg (rame 12,5 mg), carbonato di ferro(II) 310,5 mg (ferro 150 mg), iodato di calcio anidro in granuli rivestiti 3,85 mg (iodio 2,5 mg), selenito di sodio 0,44 mg (selenio 0,2 mg), ossido di zinco 193,4 mg (zinco 156 mg), ossido di manganese(II) 45,1 mg (manganese 35 mg). **Additivi tecnologici:** clinoptilolite di origine sedimentaria 4000 mg. **Additivi organolettici:** estratto secco di artiglio del diavolo (Harpagophytum procumbens)* 100 mg.

COMPONENTI ANALITICI

Proteina grezza 27%, grassi grezzi 12%, fibra grezza 3%, ceneri grezze 6,5%, calcio 1,2%, magnesio 0,1%, Omega 3 0,7%. **Energia metabolizzabile:** 3.675 kcal/kg.

ISTRUZIONI PER L'USO - RAZIONE GIORNALIERA (g)

| Peso del cane (kg) | 31 | 35 | 40 | 45 | 50 | 55 | 60 | 65 | 70 | 80 |
|----------------------|-----|-----|-----|-----|-----|-----|-----|-----|-----|-----|
| Grammi al giorno (g) | | | | | | | | | | |
| Attività + | 340 | 370 | 410 | 450 | 485 | 520 | 555 | 590 | 625 | 690 |
| Attività ++ | 410 | 450 | 500 | 545 | 590 | 630 | 675 | 715 | 755 | 835 |

FORMATI

12kg