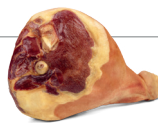


# Natural TRAINER STERILISED



CON PROSCIUTTO  
E FIBRA DI PISELLO



ADULT (+1 anno)

CON INGREDIENTI SPECIFICI  
DI ORIGINE NATURALE



Alimento completo ed equilibrato per gatti adulti sterilizzati, da 1 anno d'età.

## CARATTERISTICHE E BENEFICI



### FIBRA DI PISELLO - AIUTA A RIDURRE GLI EFFETTI DELLA STERILIZZAZIONE SUL PESO

La sua formula adattata che include fibre vegetali, come la fibra di pisello, e un livello moderato di grassi, aiuta a ridurre il contenuto energetico del cibo.



### POLPA DI BARBABIETOLA E RADICE DI CICORIA AIUTA LA FUNZIONALITÀ INTESTINALE

I prebiotici di origine naturale, provenienti dall'estratto di radice di cicoria e dalla polpa di barbabietola, aiutano il nutrimento e il corretto equilibrio del microbiota intestinale.



### ESTRATTO 100% NATURALE DI MIRTILLO ROSSO AIUTA A PRENDERSI CURA DELLE VIE URINARIE

Gli estratti di mirtillo rosso e di radice di cicoria di origine naturale e i livelli controllati di minerali aiutano a prendersi cura delle vie urinarie.



### IGIENE ORALE

L'estratto secco di mela e una speciale forma di vitamina C aiutano a ridurre la formazione della placca.



### PELLE IN SALUTE E PELO LUCIDO

Acidi grassi omega-3 e omega-6, biotina e zinco per il benessere della pelle e la bellezza del pelo.



## COMPOSIZIONE

Carne fresca di pollo e tacchino, riso, granturco, proteina di granturco, proteine disidratate di pollo e tacchino, proteine disidratate di prosciutto crudo 100% italiano 5,5%, proteine disidratate di maiale, proteine disidratate di salmone, polpa di barbabietola\* 3%, fibra di pisello\* 2,7%, proteine disidratate di manzo, proteine animali idrolizzate, grassi animali, semi di lino\*, fioretto di granturco, sostanze minerali, estratto secco di radice di cicoria (fonte di inulina)\* 0,7%, lievito di birra, alga marina (Schizochytrium spp.)\*, estratto secco di mirtillo rosso\* 0,02%, estratto secco di mela AppleZin™\* 0,0025%.

\*Ingredienti specifici di origine naturale.

## ADDITIVI PER KG

**Additivi nutrizionali:** vitamina A 27.500 UI, vitamina D<sub>3</sub> 1.600 UI, vitamina E 510 mg, vitamina C 100 mg, biotina 0,15 mg, taurina 2.000 mg, solfato di rame (II) pentaidrato 19,65 mg (rame 5 mg), carbonato di ferro(II) 165,6 mg (ferro 80 mg), iodato di calcio anidro in granuli rivestiti 0,62 mg (iodio 0,4 mg), selenite di sodio 0,22 mg (selenio 0,1 mg), ossido di zinco 93 mg (zinco 75 mg), ossido di manganese(II) 9,68 mg (manganese 7,5 mg). **Additivi zootecnici:** cloruro di ammonio 4 g. **Energia metabolizzabile:** 3.790 kcal/kg.

## COMPONENTI ANALITICI

Proteina grezza 35%, grassi grezzi 12%, fibra grezza 3%, ceneri grezze 6,8%, omega 3 0,95%, omega 6 3%.

## ISTRUZIONI PER L'USO - RAZIONE GIORNALIERA

Peso del gatto (kg)	2	3	4	5	6	7	8
Grammi al giorno (g)	30	40	45	55	60	70	75

## FORMATI

300g · 1,5kg · 10kg